

## Especificações

Modelo	Z-45/25 DC (sem jib)
Altura máxima de trabalho	15,8 m
Altura máxima da plataforma	13,8 m
Altura máxima em posição retraída	2,0 m
Alcance horizontal máximo	17,6 m
Largura	1,79 m
Comprimento, posição retraída	5,56 m
Capacidade máxima de carga	227 kg
Velocidade máxima do vento	12,5 m/s
Distância entre eixos	2,0 m
Raio de manobra (interno)	1,8 m
Raio de manobra (externo)	4,3 m
Rotação da base giratória	355°
Interferência traseira da mesa giratória	0 cm
Fonte de alimentação	8 Grupo 903, L-16, 6 V 390AH
Velocidade de operação, retraída	4,8 km/h 12,2 m/9 s
Velocidade de operação, lanças elevadas	1 km/h 12,2 m/45 s
Emissões de ruídos pelo ar Nível máximo do som em estações de trabalho de operação normal (peso A)	73 dB
Altura mínima do chão, no centro	24,1 cm
Altura do chão, mínima	19,1 cm
Peso (Os pesos da máquina variam conforme as configurações de opcionais. Consulte a etiqueta de identificação para saber o peso específico da máquina.)	6.963 kg

<sup>1</sup> Especificação de extensor com plataforma girada a 90 graus

Dimensões da plataforma, 6 pés (comprimento x largura)	1,8 m x 76 cm
Dimensões da plataforma, 5 pés (comprimento x largura)	1,5 m x 76 cm
Dimensões da plataforma, 4 pés (comprimento x largura)	1,2 m x 76 cm
Nivelamento da plataforma	autonivelamento
Rotação da plataforma	180°
Controles	24 V CC proporcional
Tomada CA na plataforma	padrão
Pressão hidráulica, máxima (funções da lança)	221 bar
Tensão no sistema	48 V
Dimensões dos pneus, 2WD Industrial Somente com espuma	9-14,5 LT
Capacidade do tanque de combustível	34,1 litros

### Capacidade máxima de inclinação, posição retraída

Plataforma em declive	30% (17°)
Plataforma em aclave	20% (11°)
Inclinação lateral	25% (14°)

Observação: a capacidade de inclinação está sujeita às condições do solo e à tração adequada.

### Informações sobre carga no piso

Carga nos pneus, máxima	3.674 kg
Pressão de contato dos pneus	7,03 kg/cm <sup>2</sup> 689 kPa
Pressão no piso ocupado	1.450 kg/m <sup>2</sup> 14,22 kPa

Observação: as informações sobre carga no piso são aproximadas e não incorporam diferentes configurações de opcionais. Devem ser utilizadas somente com fatores de segurança adequados.

A melhoria contínua de nossos produtos é uma política da Genie.  
As especificações dos produtos estão sujeitas a alterações sem aviso prévio ou obrigações.



## Especificações

Modelo	Z-45/25J DC (jib)
Altura máxima de trabalho	15,9 m
Altura máxima da plataforma	13,9 m
Altura máxima em posição retraída	2,0 m
Alcance horizontal máximo	7,7 m
Largura	1,79 m
Comprimento, posição retraída	6,83 m
Capacidade máxima de carga	227 kg
Velocidade máxima do vento	12,5 m/s
Distância entre eixos	2,0 m
Raio de manobra (interno)	1,8 m
Raio de manobra (externo)	4,3 m
Rotação da base giratória	355°
Interferência traseira da mesa giratória	0 cm
Fonte de alimentação	8 Grupo 903, L-16, 6 V 390AH
Velocidade de operação, retraída	4,8 km/h 12,2 m/9 s
Velocidade de operação, lanças elevadas	1 km/h 12,2 m/45 s
Emissões de ruídos pelo ar Nível máximo do som em estações de trabalho de operação normal (peso A)	73 dB
Altura mínima do chão, no centro	24,1 cm
Altura do chão, mínima	19,1 cm
Peso (Os pesos da máquina variam conforme as configurações de opcionais. Consulte a etiqueta de identificação para saber o peso específico da máquina.)	7.394 kg

Dimensões da plataforma, 6 pés (comprimento x largura)	1,8 m x 76 cm
Dimensões da plataforma, 5 pés (comprimento x largura)	1,5 m x 76 cm
Dimensões da plataforma, 4 pés (comprimento x largura)	1,2 m x 76 cm
Nivelamento da plataforma	autonivelamento
Rotação da plataforma	160°
Controles	24 V CC proporcional
Tomada CA na plataforma	padrão
Pressão hidráulica, máxima (funções da lança)	221 bar
Tensão no sistema	48 V
Dimensões dos pneus, 2WD Industrial Somente com espuma	9-14,5 LT
Capacidade do tanque de combustível	34,1 litros

### Capacidade máxima de inclinação, posição retraída

Plataforma em declive	30% (17°)
Plataforma em aclave	20% (11°)
Inclinação lateral	25% (14°)

Observação: a capacidade de inclinação está sujeita às condições do solo e à tração adequada.

### Informações sobre carga no piso

Carga nos pneus, máxima	3.674 kg
Pressão de contato dos pneus	7,03 kg/cm <sup>2</sup> 689 kPa
Pressão no piso ocupado	1.538 kg/m <sup>2</sup> 15,08 kPa

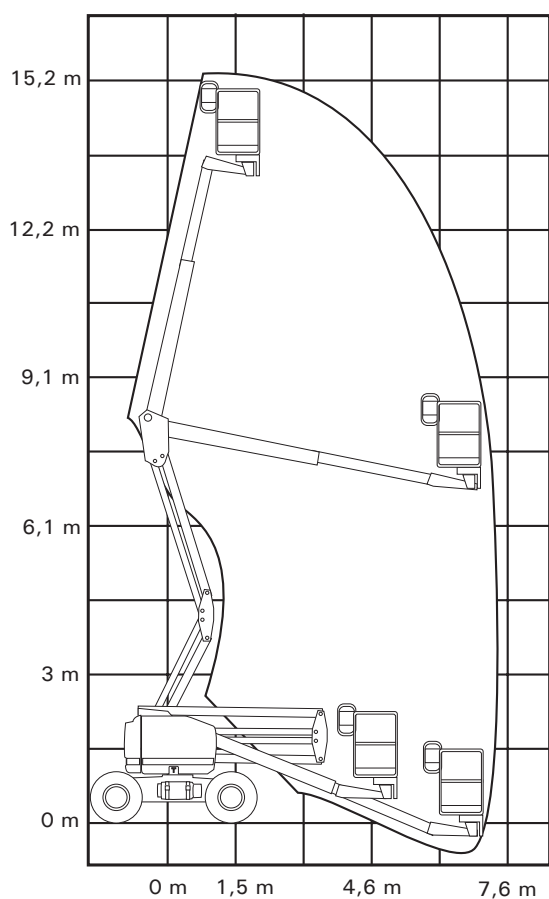
Observação: as informações sobre carga no piso são aproximadas e não incorporam diferentes configurações de opcionais. Devem ser usadas somente com fatores de segurança adequados.

A melhoria contínua de nossos produtos é uma política da Genie.  
As especificações dos produtos estão sujeitas a alterações sem aviso prévio ou obrigações.



## Especificações

Envelope de trabalho - modelos sem jib



Envelope de trabalho - modelos com jib

